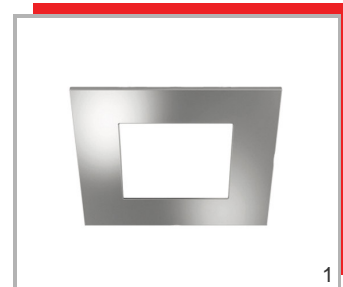


Iluminación empotrable y de superficie

FQ68-LED

Características

- Foco empotrable
- Sin emisión de rayos ultravioleta
- Consumo mínimo de energía
- Para montaje en tableros de 16mm de espesor
- Necesita transformador led 24V



- RQ68Q68H
- 1/1 PZAS
- Foco FQ68-LED 4W NW cuadrado acero inox

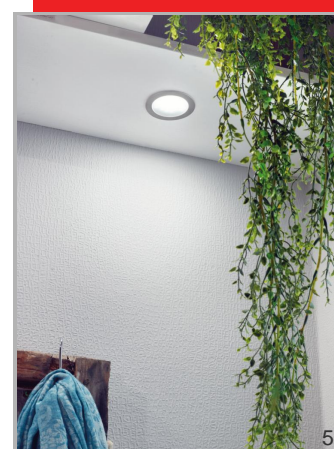
¹ Imagen

FR68-LED

Características

- Foco empotrable
- Sin emisión de rayos ultravioleta
- Consumo mínimo de energía
- Para montaje en tableros de 16mm de espesor
- Necesita transformador led 24V

- RQ68R68H - 1/1 PZAS - Foco FR68-LED 4W NW redondo acero inox



-
- 1 Imagen
 - 2 Imagen
 - 3 Imagen
 - 4 Imagen
 - 5 Imagen
 - 6

GS2-LED

Características

- Encendido instantáneo sin parpadeos y de bajo consumo
- Sistema de montaje fácil y rápido
- Para pesos máximos de 2,5Kg por cada 100mm de iluminación.
- Se alinea mediante tornillos, dejando preparado para el cableado o su instalación directa a red.
- Conexión directa a 220V, no necesita transformador

- GS21200 - 1/1 PZAS

- Estante Iluminado GS2-LED 1200mm 12W NW
acero inox

- GS2600 - 1/1 PZAS

- Estante Iluminado GS2-LED 600mm 4W NW
acero inox

- GS2900 - 1/1 PZAS

- Estante Iluminado GS2-LED 900mm 8W NW
acero inox



¹ Imagen

KLL78-LED F

Características

- Foco empotrable o superficie
- Balastro electrónico integrado, no necesita transformador
- Sistema de montaje rápido y fácil
-

- | | | |
|--------|------------|--|
| - KLLA | - 1/1 PZAS | - Foco KLL78-LED AF 5W NW inox instalación semiempotrada |
| - KLLS | - 1/1 PZAS | - Foco KLL78-LED SF 5W NW inox instalación semiempotrada |
| - PUCK | - 1/1 PZAS | - Cable de conexión a red con 6 entradas |
| - CABL | | |



1 Imagen

2 Imagen

3 Imagen

4 Imagen

Led Eye

Características

- Sin emisión de rayos ultravioleta
- Consumo mínimo de energía
- Necesita transformador led 350

- EYE35S - 1/1 PZAS - Foco led EYE 1W NW



1 Imagen

2 Imagen

Q68-LED

Características

- Foco empotrable
- Sin emisión de rayos ultravioleta
- Consumo mínimo de energía
- Para montaje en tableros de 16mm de espesor
- Necesita transformador led 24V

- **RQ68Q68** - 1/1 PZAS - Foco Q68-LED 2.5W NW cuadrado cromo mate



1 Imagen

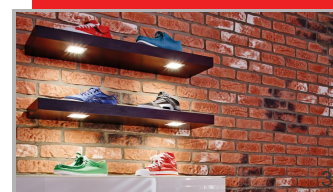
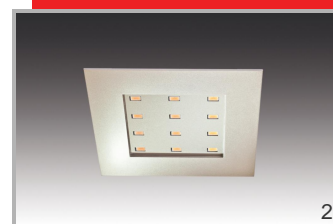
2 Imagen

Q78-LED

Características

- Foco empotrable
- Sin emisión de rayos ultravioleta
- Consumo mínimo de energía
- Para montaje en tableros de 16mm de espesor
- Necesita transformador led 24V

- | | | |
|---|------------|--------------------------------------|
| - | - 1/1 PZAS | - Foco Q78-LED 5W NW cuadrado inox |
| - | - 1/1 PZAS | - Foco Q78-LED 5W NW cuadrado blanco |
- Q78WHIT



1 Imagen
2 Imagen
3 Imagen

R68-LED

Características

- Foco empotrable
- Sin emisión de rayos ultravioleta
- Consumo mínimo de energía
- Para montaje en tableros de 16mm de espesor
- Necesita transformador led 24V

- RQ68R68
- 1/1 PZAS
- Foco R68-LED 2,5W NW redondo cromo mate



¹ Imagen